

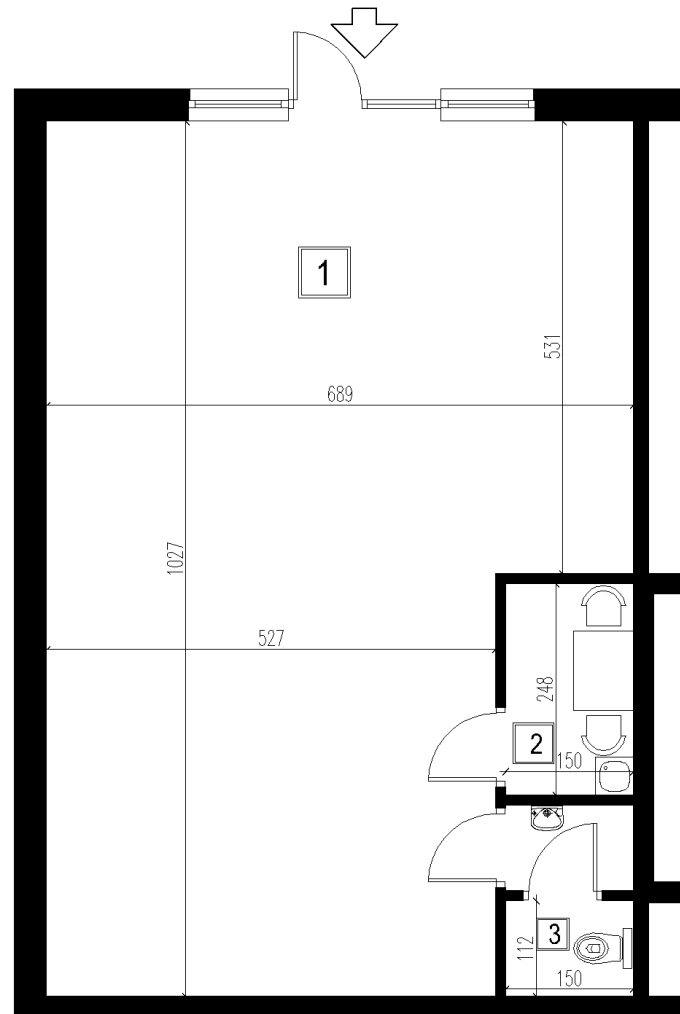


ELBUD

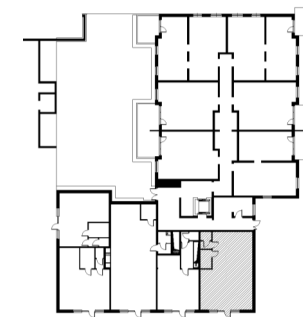
Sp. z o.o. Sp.k.

KARTA KATALOGOWA

ŁUKÓW UL. WILCZYŃSKIEGO



0 1 2m



ZESTAWIENIE POWIERZCHNI

| | | |
|---|-------------------|-------|
| 1 | Pom. ekspozycyjne | 62,38 |
| 2 | Pom. socjalne | 3,64 |
| 3 | Łazienka | 3,08 |

Uwaga:

- Powierzchnię pomieszczeń podano z uwzględnieniem tynków
- Wymiary pomieszczeń podano z uwzględnieniem tynków
- Powierzchnie mogą ulec niewielkim zmianom wynikającym z realizacji inwestycji
- Niniejsza karta służy wskazaniu położenia projektowanych pomieszczeń oraz usytuowaniu lokalu na kondygnacji i nie stanowi oferty w rozumieniu przepisów Kodeksu Cywilnego



Biuro Sprzedaży: ELBUD Sp. z o.o. Sp. k.

21-400 Łuków Ul. Wiatraki 1

tel. 25 798 54 56

tel. 604 470 985

tel. 604 291 266

69,10
pow. m²

1
lokal