

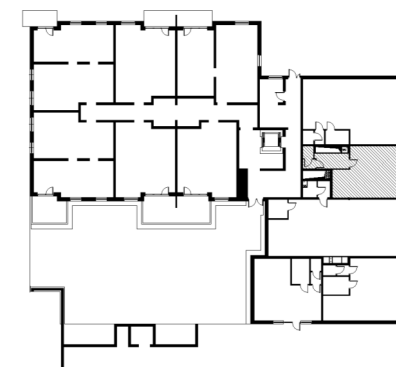
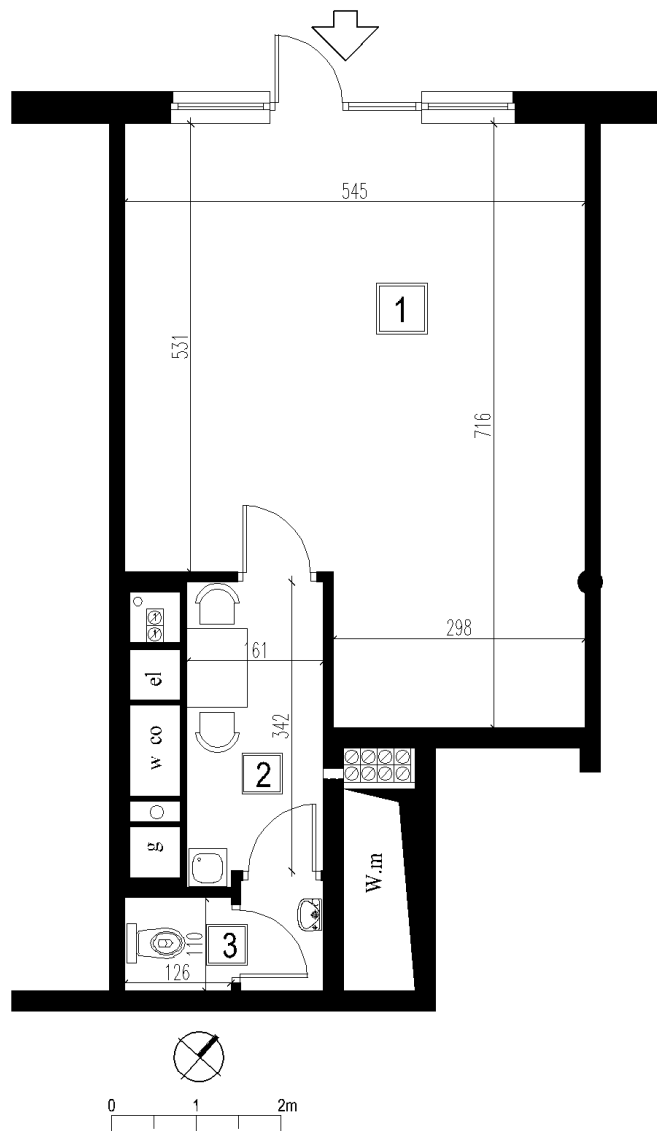


ELBUD

Sp. z o.o. Sp.k.

OFERTA SPRZEDAŻY

ŁUKÓW UL. WILCZYŃSKIEGO



ZESTAWIENIE POWIERZCHNI

1	Pom. ekspozycyjne	34,20
2	Pom. socjalne	5,50
3	Łazienka	2,56

Uwaga:

- Powierzchnię pomieszczeń podano z uwzględnieniem tynków
- Wymiary pomieszczeń podano z uwzględnieniem tynków
- Powierzchnie mogą ulec niewielkim zmianom wynikającym z realizacji inwestycji

42,26
pow. m²

2
lokal



Biuro Sprzedaży: ELBUD Sp. z o.o. Sp. k.

21-400 Łuków Ul. Wiatraki 1

tel. 25 798 54 56

tel. 604 470 985

tel. 604 291 266