

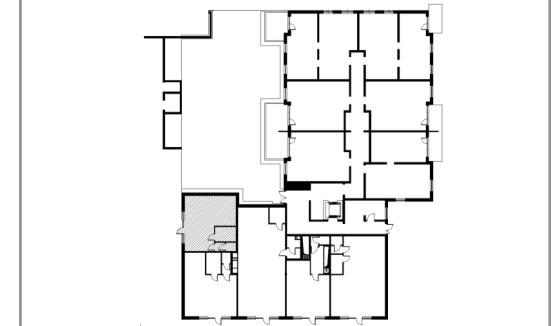
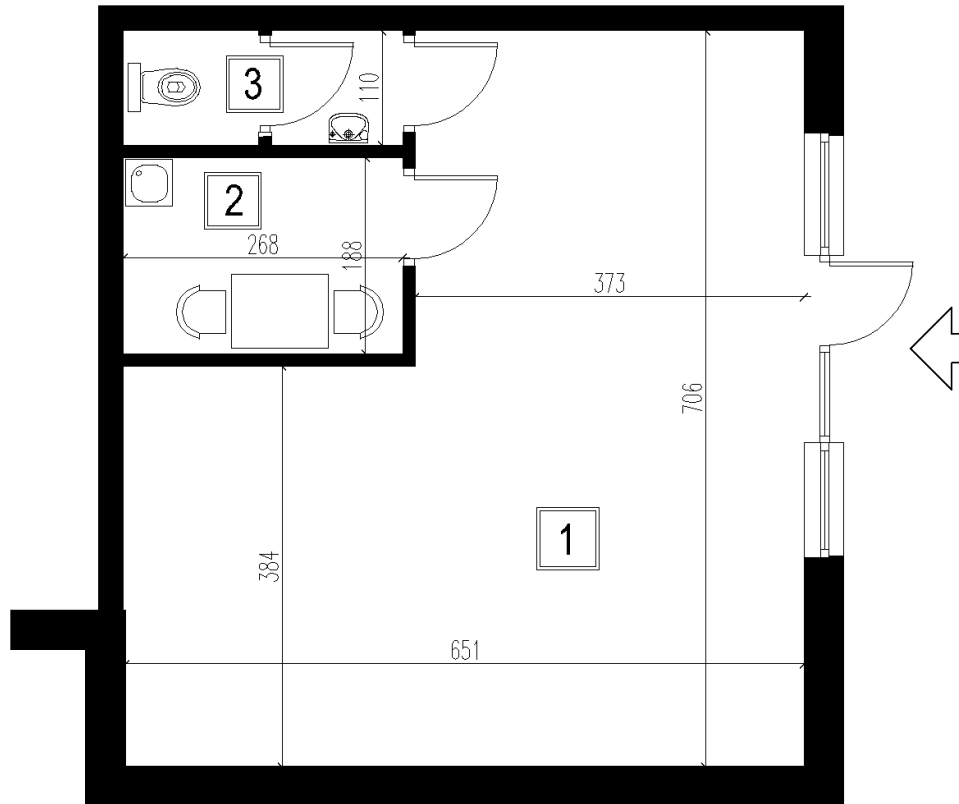


ELBUD

Sp. z o.o. Sp.k.

KARTA KATALOGOWA

ŁUKÓW UL. WILCZYŃSKIEGO



ZESTAWIENIE POWIERZCHNI

1	Pom. ekspozycyjne	36,78
2	Pom. socjalne	4,95
3	Łazienka	2,72

Uwaga:

- Powierzchnię pomieszczeń podano z uwzględnieniem tynków
- Wymiary pomieszczeń podano z uwzględnieniem tynków
- Powierzchnie mogą ulec niewielkim zmianom wynikającym z realizacji inwestycji
- Niniejsza karta służy wskazaniu położenia projektowanych pomieszczeń oraz usytuowaniu lokalu na kondygnacji i nie stanowi oferty w rozumieniu przepisów Kodeksu Cywilnego



Biuro Sprzedaży: ELBUD Sp. z o.o. Sp. k.

21-400 Łuków Ul. Wiatraki 1

tel. 25 798 54 56

tel. 604 470 985

tel. 604 291 266

44,45
pow. m²

5
lokal